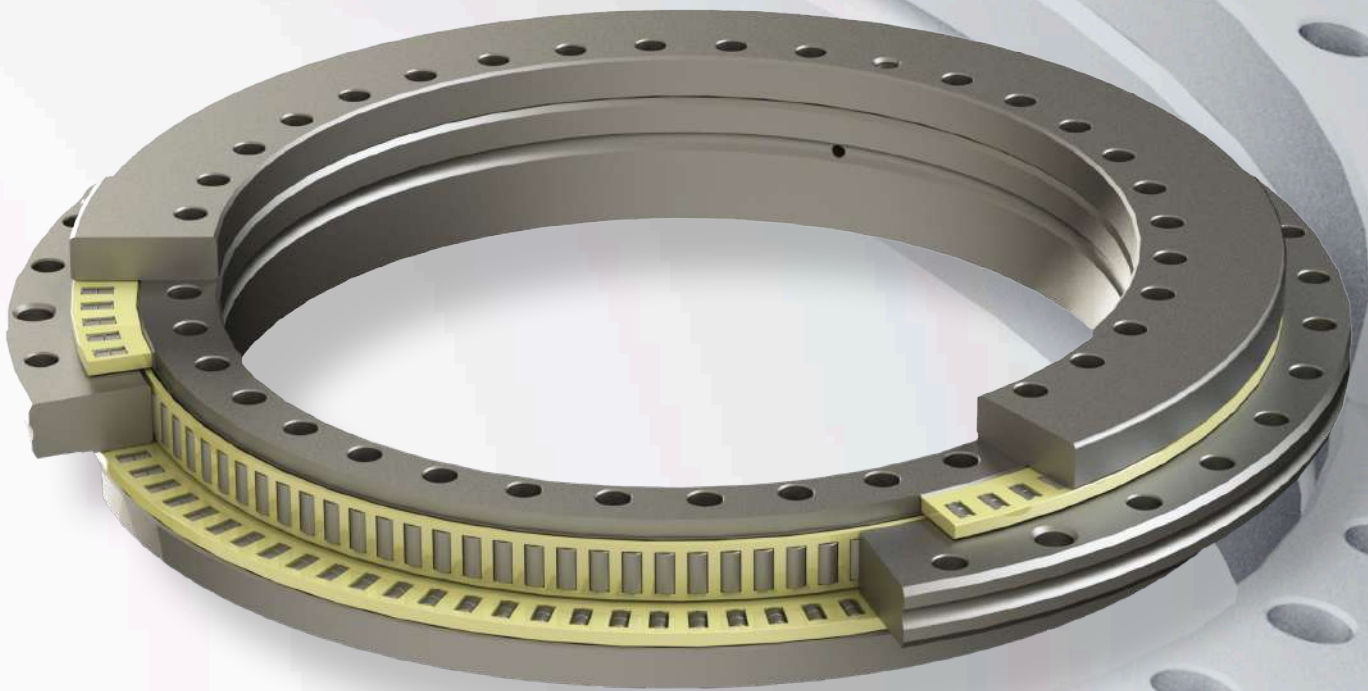


RTB HSA 系列

高轉速軸向-徑向精密組合滾子軸承



軸承設計

- 更高剛性
- 100%相容HS系列



更高轉速 (+20%↑)



更低扭力波動 (-20%↓)

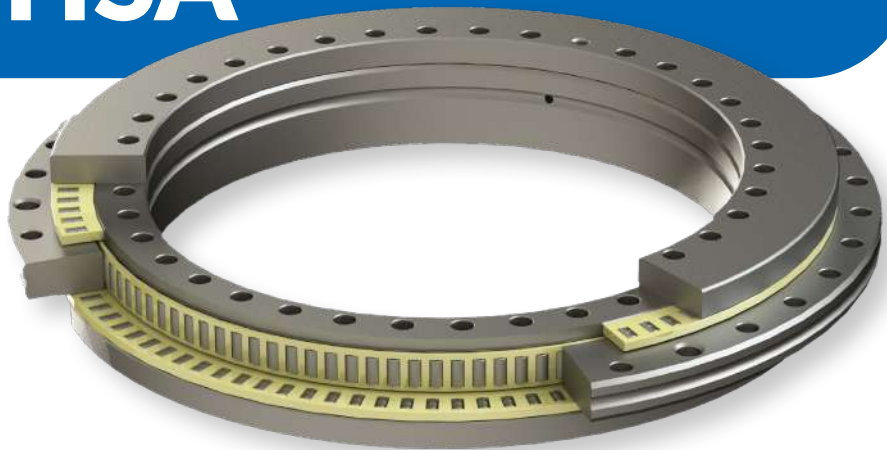


適用於所有型號的完整產品系列
(內徑200MM~580MM)

MADE IN ITALY
AT ITS BEST 



RTB HSA



剛性:

內徑 (mm)	型號	預緊條件下的滾動體剛度值			完全組裝狀態下的軸承剛度值(*)		
		徑向剛度 KORD (kN/μm)	軸向剛度 KOAX (kN/μm)	傾覆剛度 KOMR (kNm/mrad)	徑向剛度 KORD (kN/μm)	軸向剛度 KOAX (kN/μm)	傾覆剛度 KOMR (kNm/mrad)
200	RTB 200 HSA	3.70	17.60	142.90	1.80	4.88	44.02
260	RTB 260 HSA	8.79	26.20	330.00	4.81	7.15	105.60
325	RTB 325 HSA	10.56	38.50	750.00	4.64	8.89	170.62
395	RTB 395 HSA	12.32	44.40	1125.00	7.23	11.16	261.45
460	RTB 460 HSA	14.07	51.90	1714.30	8.66	12.21	406.45
580	RTB 580 HSA	16.00	60.00	2857.10	10.03	16.04	745.50

(*) 剛度值已考慮軸承所有部件及其螺栓連接部件的變形，根據理論模型和實際系統的近似情況，數值偏差允許存在

轉速:

內徑 (mm)	型號	脂潤滑時的額定轉速 (rpm)	脂潤滑時的最高轉速 (rpm)
200	RTB 200 HSA	800	1050
260	RTB 260 HSA	750	1000
325	RTB 325 HSA	630	830
395	RTB 395 HSA	530	700
460	RTB 460 HSA	460	600
580	RTB 580 HSA	310	400

潤滑脂:

型號	RTB 200 HSA	RTB 260 HSA	RTB 325 HSA	RTB 395 HSA	RTB 460 HSA	RTB 580 HSA
潤滑脂用量 (cm ³)	21	18	24	37	58	110

RTB HSA 鋰皂基潤滑脂 (礦物油基) 黏度cSt55 - 40°C

更多詳情請參考UNITEC樣頁 (RTB HS部分)